



GHID PENTRU MENTORI ÎN ECONOMIA ALBASTRĂ



Care este rolul meu??

CAREER GUIDANCE IN THE BLUE ECONOMY
BE-BLUE - 2020-I-RO01-KA202-080397

Scopul ghidului

Acest ghid își propune să ajute mentorii și persoanele care doresc să devină mentori să înțeleagă rolul pe care și-l asumă.

Mentorul are mai multe roluri legate de cadrul în care lucrează. Este important să se clarifice cu exactitate rolul mentorilor pentru un mentorat de succes. Există câteva roluri principale și speciale pe care și le poate asuma un mentor, explicăm aici rolurile lor de **susținător**, **model**, **facilitator**, **colaborator**, **prieten**, **evaluator** and comunicator.

SUSȚINĂTORUL

Unul dintre rolurile mentorului este acela de a sprijini beneficiarul în funcție de nevoile, obiectivele și dorințele acestuia. În calitate de mentor, ajutați la dezvoltarea socială și profesională a beneficiarului, oferindu-i sfaturi, orientări, surse și rețele. Astfel, creați un mediu sigur de susținere pentru beneficiarul dvs. prin acceptare și perspectivă. Acest lucru poate promova, de asemenea, sentimentul de motivație și incluziune.



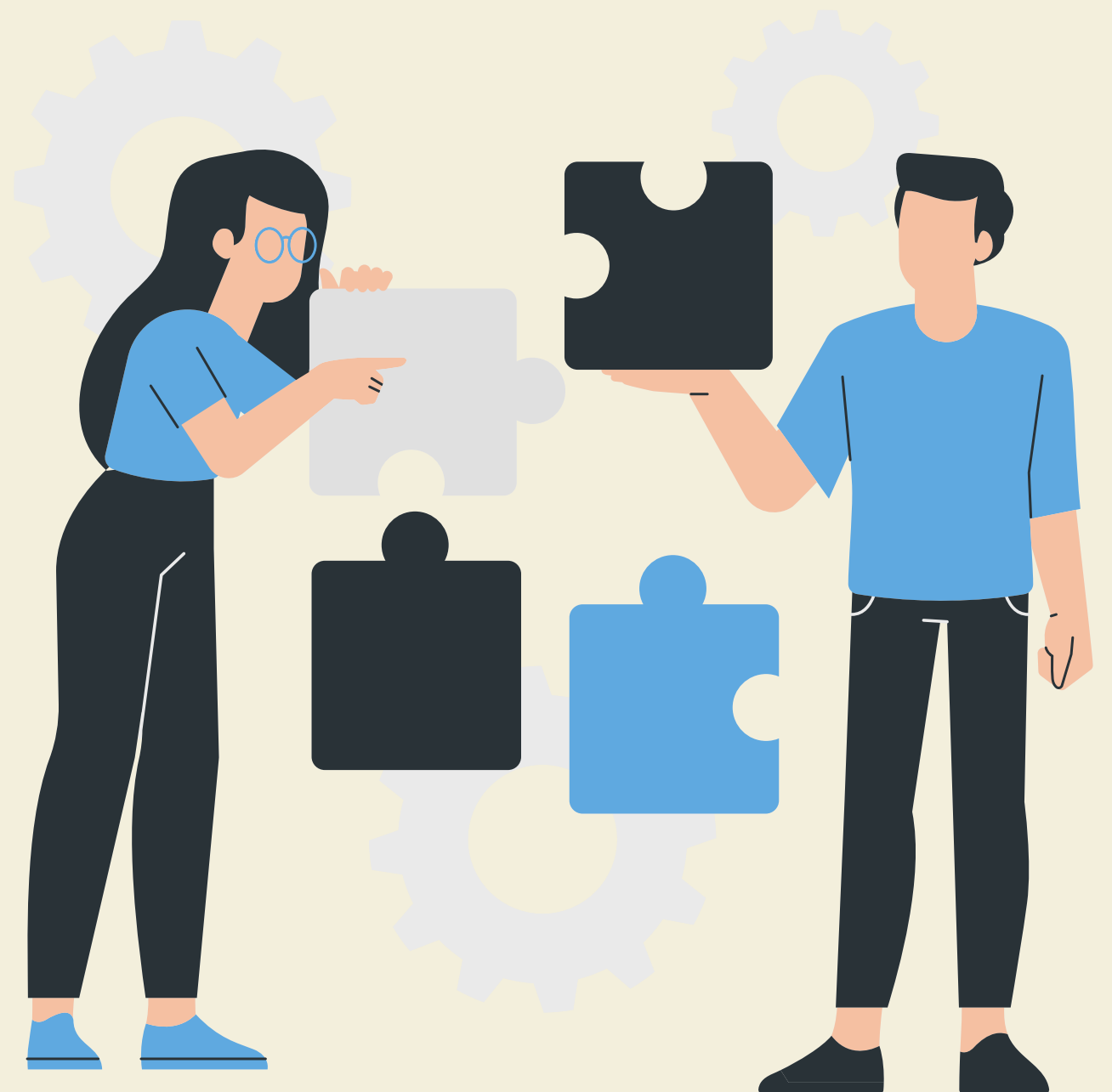
MODELUL



Un mentor este probabil să fie un model pentru cel mentorat, demonstrând anumite comportamente, tipare sau acțiuni. Îl puteți asista pe beneficiar prin oferirea de exemple și standarde, precum și prin integrarea teoriei și practicii în mentorat. De asemenea, poate fi util să oferiți informații despre sectorul economiei albastre, în funcție de interesul beneficiarului și să vă povestiți propriile experiențe. Persoanele mentorate ar putea fi inspirate de mentorii lor, în special dacă se pot identifica cu începutul de carieră al mentorilor și, prin urmare, își dau seama că sfaturile profesionale oferite sunt la îndemâna lor.

FACILITATOR

Un mentor nu dictează sarcini pentru persoana mentorată, dar puteți fi un facilitator în călătoria acestuia. De exemplu, îi puteți sprijini pe cei mentorați să își identifice nevoile, obiectivele, planurile și prioritățile pentru următorii pași, cerându-le să își descopere domeniul de interes. Planul de carieră BeBlue este un instrument care poate fi utilizat în această situație. Mentorii vor încerca să îi motiveze pe beneficiari să fie mai productivi în domeniile lor forte. În plus, mentorii pot oferi oportunități și resurse pentru obiectivele și planurile celui mentorat. Încercați să arătați modul în care persoana respectivă își poate atinge obiectivul. De asemenea, sprijiniți-l pe învățăcelul dvs. în ceea ce privește învățarea de a accesa resurse pentru a satisface o varietate de nevoi (cursuri de formare, cursuri de limbi străine, lucrări pe hârtie, centre de ocupare a forței de muncă, găsirea de angajatori etc.).





COLABORATOR

Mentoratul este un proces reciproc, iar relația de mentorat nu ar trebui să implice un sentiment de ierarhie. Prin urmare, în calitate de mentor, ar trebui să utilizați o abordare de lucru în echipă, împărtășind și reflectând împreună cu protejații dumneavoastră. Cel mai bine este să vă însoțiți persoanele mentoarate în procesul lor de dezvoltare în timpul programului de mentorat, mai degrabă decât să încercați să îi dirijați.

†

PRIETEN

Prietenia dintre un mentor și cel mentorat ar trebui să aibă o dinamică diferită și să fie mai critică decât o prietenie obișnuită. În calitate de mentor, probabil că veți acționa mai mult ca un prieten critic, oferind feedback-uri utile într-un mod constructiv și pozitiv. Scopul dumneavoastră este de a-i încuraja pe cei mentorați în ceea ce privește planurile sau provocările lor și de a încerca lucruri noi pentru dezvoltarea carierei lor în economia albastră.



†

EVALUATOR



Evaluarea relației de mentorat este crucială pentru a menține motivația, pentru a determina pașii următori și pentru a spori beneficiile procesului. În calitate de mentor, trebuie să evaluați dezvoltarea beneficiarului pentru a demonstra progresele înregistrate și pentru a oferi feedback. Pentru a menține dinamica egalitară în relația de mentorat, ați putea să vă evaluați și pe dumneavoastră. De asemenea, acest lucru ajută la menținerea motivației și la clarificarea obiectivelor mentoratului. Puteți utiliza unele instrumente de evaluare pentru a conduce această parte a mentoratului într-un mod mai productiv.

COMUNICATOR

În calitate de mentor, puteți utiliza o varietate de metode și abilități de comunicare în procesul de mentorat. De exemplu, este esențial să fiți un ascultător activ și lipsit de prejudecăți, înțelegându-i fără prejudecăți pe cei care beneficiază de mentorat. Este important să vă exprimați experiențele personale și profesionale și să încercați să aduceți o contribuție la dezvoltarea socială și profesională a beneficiarilor dumneavoastră. Pentru ca ședințele dumneavoastră să fie mai eficiente, este important să faceți un efort pentru a vă pregăti. Folosiți câteva instrumente diferite pentru a crește eficiența ședințelor. Acestea pot contribui, de asemenea, la promovarea abilităților de comunicare ale celor mentorați și la construirea unei rețele de noi contacte (persoane sau instituții) în ceea ce privește nevoile și obiectivele acestora.





INTRATI ÎN CONTACT CU NOI ȘI DEVENIȚI UN MENTOR PENTRU NOUA GENERAȚIE DE PROFESIONIȘTI ÎN DOMENIUL ALBASTRU.



**AFLAȚI MAI MULTE DESPRE MENTORAT ÎN ECONOMIA ALBASTRĂ
ACCESAȚI [CURSUL ONLINE](#) DISPONIBIL GRATUIT PE MOODLE ȘI OBTINEȚI CERTIFICATUL DE MENTOR**



SEA TEACH SL
PORT PETIT 208, 07660
CALA D'OR, SPAIN
PERSOANĂ DE CONTACT: SILJA TEEGE
EMAIL: EMAIL@SEA-TEACH.COM
TEL: +34 971 648 429



TEAM4EXCELLENCE
26, STRAJERULUI STR, 900204
CONSTANTA, ROMANIA
PERSOANĂ DE CONTACT: OVIDIU ACOMI
EMAIL: OFFICE@TEAM4EXCELLENCE.RO
TEL: +40 723 194 474



OSMANIYE IL MILLI EGITIM MÜDÜRLÜĞÜ
ADNAN MENDERES MH., 80010, TR633
OSMANIYE, TURKEY
PERSOANĂ DE CONTACT: MEHMET ALI SAVCI
EMAIL: YARPUZLUI@GMAIL.COM
TEL: +90 532 694 05 96

